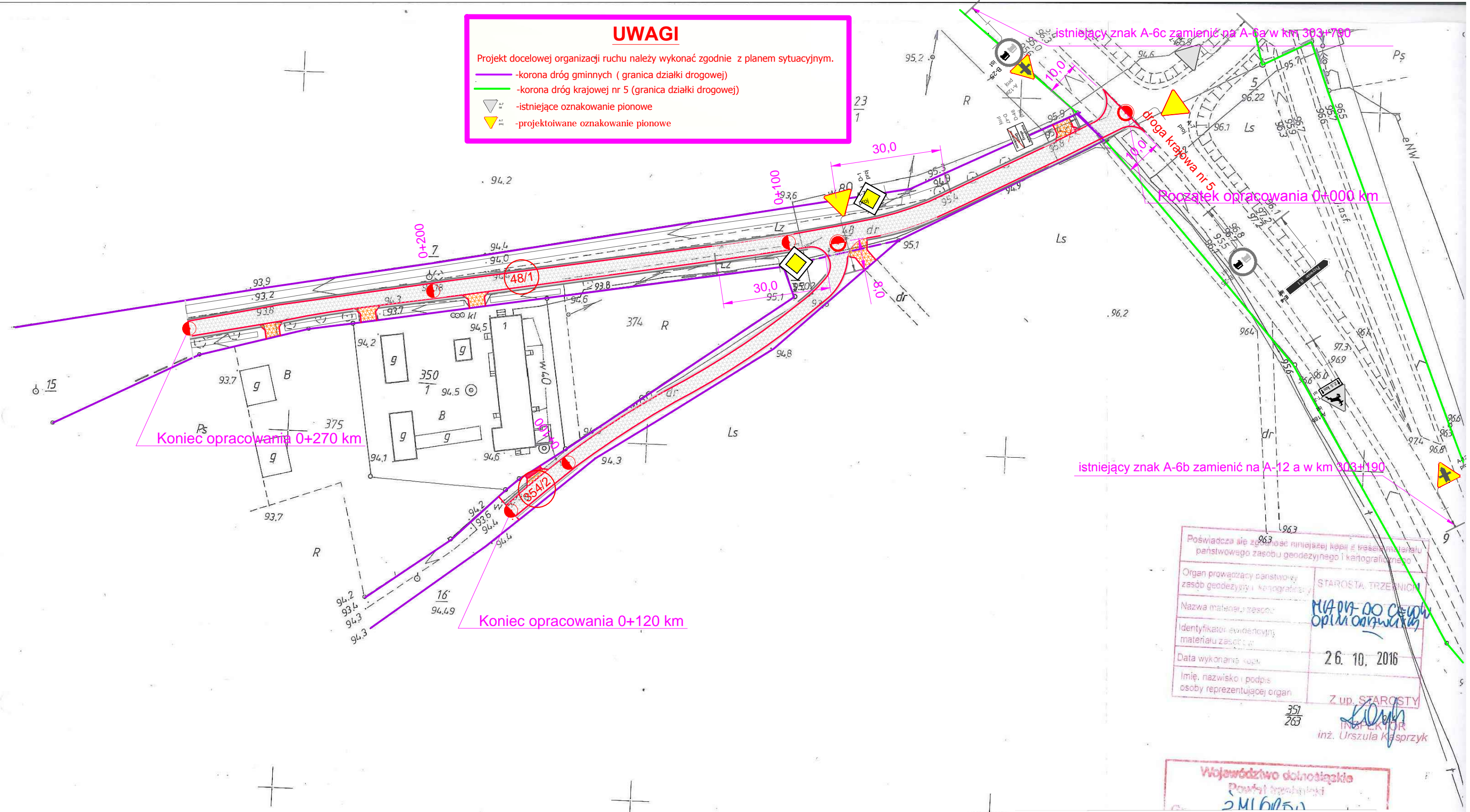


UWAGI

- Projekt docelowej organizacji ruchu należy wykonać zgodnie z planem sytuacyjnym.
- korona dróg gminnych (granica działki drogowej)
 - korona dróg krajowej nr 5 (granica działki drogowej)
 - istniejące oznakowanie pionowe
 - projektowane oznakowanie pionowe



Poświadczam, że załączam niniejszą kopię z treści materiału państwowego zasobu geodezyjnego i kartograficznego.

Organ prowadzący państwowy zasób geodezyjny i kartograficzny: STAROSTA TRZEBNICKI

Nazwa materiału: MAPA DO CENY OPIŁO OZNACZENIA

Identyfikator ewidencyjny materiału zasobu: 26. 10. 2016

Data wykonania kopii: 26. 10. 2016

Imię, nazwisko i podpis osoby reprezentującej organ: Z up. STAROSTY inż. Urszula Kąsprzyk

Województwo dolnośląskie
Powiat trzebnicki
26. 10. 2016

TEMAT	PROJEKT DOCELOWEJ ORGANIZACJI RUCHU PRZEBUDOWA DRÓG GMINNYCH			
ADRES INWESTYCJI	PRZYWSIE-DROGI GMINNE OZNACZONE JAKO DZ.NR354/2 AM1 LASKOWA I 48/1 AM1PRZYWSIE			
INWESTORZY	GMINA ŻMIGRÓD PL.WOJSKA POLSKIEGO NR 2-3 55-140 ŻMIGRÓD NADLEŚNICTWO ŻMIGRÓD UL.PARKOWA NR 4A 55-140 ŻMIGRÓD			
PROJEKTANT	KRZYSZTOF FRĄCKOWIAK			
BRANŻA DROGOWA	STADIUM PB	DATA 05.2017	SKALA 1:1000	NR RYS. 2